

CPIwin® Attività è il software leader in Italia per la progettazione delle attività soggette al controllo dei Vigili del Fuoco, sia a normativa specifica sia non, aggiornato totalmente al D.M. 03/08/2015, il nuovo **Regolamento di Prevenzione Incendi**.

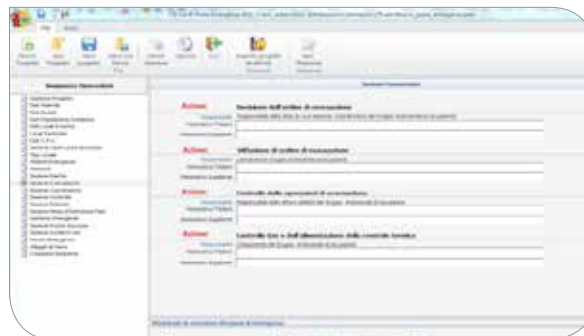
Attraverso l'applicativo, la cui struttura ad albero ben si sposa alla struttura modulare della nuova normativa e lo rende semplice ed altamente intuitivo nell'utilizzo, è possibile ottenere automaticamente, e in maniera integrata per tutte le attività di progetto, la relazione e tutta la documentazione obbligatoria associata alle pratiche dei Vigili del Fuoco secondo gli schemi e le modalità previste dall'attuale normativa. Il software è integrato con Telepratica (vedi sezione Utilità) per l'invio della pratica **CPI al SUAP** e la **gestione della firma**, digitale e grafometrica.

Indicazione in tempo reale dell'elenco delle anomalie riscontrate rispetto alle norme, eventuali incongruenze nei dati immessi o mancanti, immediato riscontro mediante apposito focus normativo, check list di controllo dei dati durante i sopralluoghi, valutazione del rischio, calcolo del carico di incendio, creazione del piano di emergenza, CAD per le planimetrie di emergenza, guida normativa completa e sempre aggiornata, compilazione automatica dei modelli aggiornati dei vigili del fuoco, e, di grande importanza, la gestione guidata dei documenti necessari per il completamento delle pratiche, a seconda del tipo di attività e della pratica stessa (comprensivi di certificati e omologazioni dei prodotti impiegati): **CPIwin® Attività** e i moduli che lo costituiscono rappresentano lo strumento ideale per i professionisti: soddisfa le esigenze sia dei più esperti, che di coloro che si affacciano per la prima volta nel settore, diventando una insostituibile guida per il professionista antincendio.

Lettura automatica dei dati da CPI CAD



Piano di Emergenza



MODULI

- ATTIVITÀ NORMATE
- ATTIVITÀ INDUSTRIE
- VALUTAZIONE RISCHIO
- CARICO INCENDIO
- CPI CAD
- PIANO DI EMERGENZA
- REGISTRO

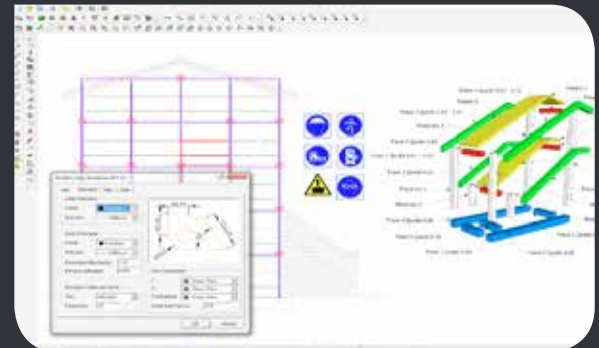
FUNZIONALITÀ

- **Aggiornato** al DM 03/08/2015, analisi delle varie strategie antincendio secondo una logica di soluzione conforme o soluzione alternativa
- **Aggiornato** al DPR 151/11 e successive Norme e Circolari: individuazione automatica delle attività di classe A, B, C
- **Trattazione** in un unico progetto tutte le attività connesse, definendo quella principale e quelle secondarie e creando una relazione unica, redatta secondo gli schemi e i principi previsti dalle normative
- **Gestione** dei punti di deroga tramite un percorso automatizzato che parte dall'individuazione della situazione "fuori norma" per arrivare alla compilazione del relativo modello
- **Compilazione** automatica dei modelli ufficiali dei Vigili del Fuoco e in generale di tutta la documentazione relativa alla pratica antincendio, partendo direttamente dai dati già immessi
- **Gestione** della documentazione necessaria alle procedure di SCIA, Valutazione dei Progetti, Attestazione periodica di conformità, Domanda di deroga, Nulla osta di fattibilità, Verifiche in corso d'opera, ecc.
- **Disegno** e definizione delle planimetrie di emergenza e di prevenzione incendi; l'immissione dei dati può avvenire sia tramite imputazione diretta secondo il percorso guidato, sia mediante lettura grafica delle planimetrie di emergenza create con un CAD integrato
- **Valutazione** del rischio incendio secondo diverse metodologie (fino a 4 per le attività industriali)

Attività normative

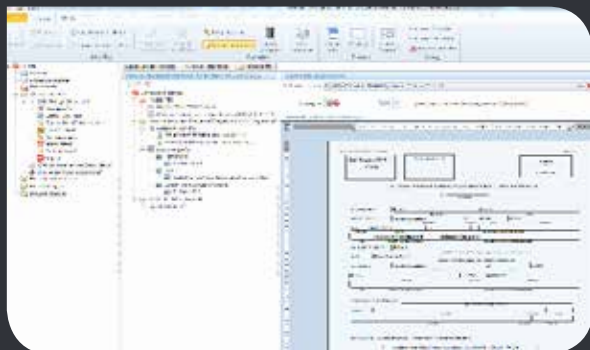


CPI CAD riferimenti esterni



- **Creazione** automatica del Piano di Emergenza sfruttando le informazioni già inserite per l'attività in esame
- **Stampa** della check-list dei dati da recepire durante un eventuale sopralluogo
- **Creazione** e gestione, con scadenziario automatizzato, del registro antincendio dei propri clienti
- **Ricerca**, visualizzazione veloce e stampa di tutte le norme di settore (GUIDA NORME, vedi sezione Utilità), tramite applicazione di filtri la possibilità di navigazione tra di esse mediante link ipertestuali interni. Aggiornamento in real time di tutte le norme
- **Calcolo** del carico d'incendio e della classe di tutti i compartimenti presenti nelle attività di progetto, secondo il D.M. 09/03/2007 e successivi aggiornamenti, sia tramite elenco dei materiali (con un ricco archivio personalizzabile) sia mediante metodo statistico e relativo archivio delle attività predefinite. Calcolo del carico di incendio secondo il D.M. 03/08/2015
- **Definizione** delle planimetrie di emergenza tramite apposito CAD e relativo menu di blocchi e strumenti a disposizione dell'utente
- **Verifica** tabellare della resistenza al fuoco secondo il D.M. 16/02/2007 e successive variazioni, ottenendo una relazione completa e personalizzabile (quella analitica è possibile mediante la suite CPI win@ REI). Implementazione della verifica tabellare secondo il D.M. 03/08/2015
- **Interazione** e scambio dati tra tutti i moduli antincendio, per evitare ridondanza delle informazioni già inserite
- **Relazioni** in formato word totalmente personalizzabili, e possibilità di personalizzare i modelli base di riferimento per un totale adeguamento alle singole modalità di lavoro
- **Creazione** dei seguenti elaborati: relazione di progetto, piano di emergenza, relazione calcolo carico incendio, relazione di valutazione del rischio, modelli di presentazione e gestione delle domande, planimetrie di emergenza in formato dwg o dxf

Elenco documentazione



Wizard Attivita

